

かすみがうら

第184号
 <毎月1日発行>
 ■ 発行所 ■
 霞ヶ浦医療センター
 かすみがうら編集局
 〒300-8585
 土浦市下高津2-7-14
 Tel: 029-822-5050
 Fax: 029-824-0494
 E-Mail & WebSite
 kasumi@hosp.go.jp
 http://kasumi-hosp.jp

口腔内細菌について

△歯科口腔外科△
 荒木 大輔



病院の虫歯は、歯の表面に生息する細菌が原因です。歯の表面には、唾液に含まれる細菌が常在菌として生息しています。この細菌は、歯の表面を覆う歯垢（プラーク）を形成し、歯垢が厚くなることで、歯の表面を侵襲し、虫歯の原因となります。また、歯垢が歯肉の隙間に侵入すると、歯肉炎の原因となります。したがって、歯垢を定期的に除去することが、虫歯や歯肉炎を予防するために重要です。

口腔内には、約1000種類以上の細菌が生息しています。これらの細菌は、それぞれ異なる生態学的なニッチを形成し、互いに協力して生息しています。例えば、乳酸菌は歯垢の形成に重要な役割を果たし、一方で、特定の細菌は歯肉の炎症を引き起こす可能性があります。また、口腔内の細菌叢は、全身の健康にも影響を及ぼすことが知られています。例えば、糖尿病や心臓病などの疾患と関連していることが報告されています。したがって、口腔内の細菌叢を健康な状態に保つことは、全身の健康を維持するために重要です。

検査の結果、口腔内に特定の細菌が増殖していることが確認されました。これは、虫歯や歯肉炎の原因となる可能性があります。医師は、歯垢を定期的に除去し、口腔内の細菌叢を健康な状態に戻すことをお勧めします。

検査の結果、口腔内に特定の細菌が増殖していることが確認されました。これは、虫歯や歯肉炎の原因となる可能性があります。医師は、歯垢を定期的に除去し、口腔内の細菌叢を健康な状態に戻すことをお勧めします。

検査の結果、口腔内に特定の細菌が増殖していることが確認されました。これは、虫歯や歯肉炎の原因となる可能性があります。医師は、歯垢を定期的に除去し、口腔内の細菌叢を健康な状態に戻すことをお勧めします。

口腔内の細菌叢は、歯垢の形成や歯肉の炎症を引き起こす可能性があります。したがって、歯垢を定期的に除去し、口腔内の細菌叢を健康な状態に戻すことが重要です。

検査の結果、口腔内に特定の細菌が増殖していることが確認されました。これは、虫歯や歯肉炎の原因となる可能性があります。医師は、歯垢を定期的に除去し、口腔内の細菌叢を健康な状態に戻すことをお勧めします。

検査の結果、口腔内に特定の細菌が増殖していることが確認されました。これは、虫歯や歯肉炎の原因となる可能性があります。医師は、歯垢を定期的に除去し、口腔内の細菌叢を健康な状態に戻すことをお勧めします。

口腔内の細菌叢は、歯垢の形成や歯肉の炎症を引き起こす可能性があります。したがって、歯垢を定期的に除去し、口腔内の細菌叢を健康な状態に戻すことが重要です。

検査の結果、口腔内に特定の細菌が増殖していることが確認されました。これは、虫歯や歯肉炎の原因となる可能性があります。医師は、歯垢を定期的に除去し、口腔内の細菌叢を健康な状態に戻すことをお勧めします。

検査の結果、口腔内に特定の細菌が増殖していることが確認されました。これは、虫歯や歯肉炎の原因となる可能性があります。医師は、歯垢を定期的に除去し、口腔内の細菌叢を健康な状態に戻すことをお勧めします。

検査の結果、口腔内に特定の細菌が増殖していることが確認されました。これは、虫歯や歯肉炎の原因となる可能性があります。医師は、歯垢を定期的に除去し、口腔内の細菌叢を健康な状態に戻すことをお勧めします。



公開市民講座のご案内
 二月七日(木)
 午後三時より
 研修センター講堂にて
 佐賀純一先生の「スケッチで綴るふるさと」を電子書籍で読もう
 小児科 山口 真也

年末年始の診療体制のご案内
 平成二九年 二月二日(木) 通常通り診療しています。
 平成二九年 二月三日(水) 急患体制となります。
 平成二九年 二月九日(金) から 平成三〇年 二月四日(木) まで 通常通り診療しています。

年末年始の診療体制のご案内
 平成二九年 二月二日(木) 通常通り診療しています。
 平成二九年 二月三日(水) 急患体制となります。
 平成二九年 二月九日(金) から 平成三〇年 二月四日(木) まで 通常通り診療しています。

日本舞踊 来ました
 今月は看護学生コンサートです

日本舞踊 来ました
 今月は看護学生コンサートです

日本舞踊 来ました
 今月は看護学生コンサートです



訪問看護実習 はじめました

△地域医療連携係長△

〽根本 雅子〽

● 病院の看護士は、外来から入院まで経過の中で様々な看護を行っています。

● 入院時から治療を受けている間の看護だけでなく、必要な医療や介護・看護を見越して必要な支援や介護・看護を行います。

● 一人でも薬を間違えずに飲んだり、必要な方法を考えたり、介保の活用方法やケアマネージャーの活用方法など、必要な準備やケアを事前に確認し、患者さんやご家族の不安を軽減し、安心して在宅生活を過ごせるようサポートを行います。

● 訪問看護は、在宅生活をサポートするために、看護師や介護士が自宅に訪問し、必要なケアを提供します。

● 訪問看護は、在宅生活をサポートするために、看護師や介護士が自宅に訪問し、必要なケアを提供します。

● 訪問看護は、在宅生活をサポートするために、看護師や介護士が自宅に訪問し、必要なケアを提供します。

● 訪問看護は、在宅生活をサポートするために、看護師や介護士が自宅に訪問し、必要なケアを提供します。

● 訪問看護は、在宅生活をサポートするために、看護師や介護士が自宅に訪問し、必要なケアを提供します。

● 訪問看護は、在宅生活をサポートするために、看護師や介護士が自宅に訪問し、必要なケアを提供します。

● 訪問看護は、在宅生活をサポートするために、看護師や介護士が自宅に訪問し、必要なケアを提供します。

● 訪問看護は、在宅生活をサポートするために、看護師や介護士が自宅に訪問し、必要なケアを提供します。

● 訪問看護は、在宅生活をサポートするために、看護師や介護士が自宅に訪問し、必要なケアを提供します。

● 訪問看護実習は、市内数ヶ所の訪問看護ステーションで、協力を開始しました。



● 訪問看護実習は、市内数ヶ所の訪問看護ステーションで、協力を開始しました。

● 訪問看護実習は、市内数ヶ所の訪問看護ステーションで、協力を開始しました。

● 訪問看護実習は、市内数ヶ所の訪問看護ステーションで、協力を開始しました。

● 訪問看護実習は、市内数ヶ所の訪問看護ステーションで、協力を開始しました。

● 訪問看護実習は、市内数ヶ所の訪問看護ステーションで、協力を開始しました。

● 訪問看護実習は、市内数ヶ所の訪問看護ステーションで、協力を開始しました。

● 訪問看護実習は、市内数ヶ所の訪問看護ステーションで、協力を開始しました。

● 訪問看護実習は、市内数ヶ所の訪問看護ステーションで、協力を開始しました。

● 訪問看護実習は、市内数ヶ所の訪問看護ステーションで、協力を開始しました。

十一月の 新特別メニュー 「栗ごはん」

△栄養管理室長△

〽齊藤 由理〽

● 十一月九日の特別メニューは、栗ごはんです。

● 栗ごはんは、軽やかな甘みが引き立ち、炊き込み用の塩をきかすと、栗の香りが付きます。

● 栗ごはんは、軽やかな甘みが引き立ち、炊き込み用の塩をきかすと、栗の香りが付きます。

● 栗ごはんは、軽やかな甘みが引き立ち、炊き込み用の塩をきかすと、栗の香りが付きます。

● 栗ごはんは、軽やかな甘みが引き立ち、炊き込み用の塩をきかすと、栗の香りが付きます。

● 栗ごはんは、軽やかな甘みが引き立ち、炊き込み用の塩をきかすと、栗の香りが付きます。

● 栗ごはんは、軽やかな甘みが引き立ち、炊き込み用の塩をきかすと、栗の香りが付きます。

● 栗ごはんは、軽やかな甘みが引き立ち、炊き込み用の塩をきかすと、栗の香りが付きます。

● 栗ごはんは、軽やかな甘みが引き立ち、炊き込み用の塩をきかすと、栗の香りが付きます。

● 栗ごはんは、軽やかな甘みが引き立ち、炊き込み用の塩をきかすと、栗の香りが付きます。

● 栗ごはんは、軽やかな甘みが引き立ち、炊き込み用の塩をきかすと、栗の香りが付きます。

● 栗ごはんは、軽やかな甘みが引き立ち、炊き込み用の塩をきかすと、栗の香りが付きます。



休診及び代診のお知らせ

平成29年12月1日 ~ 22日

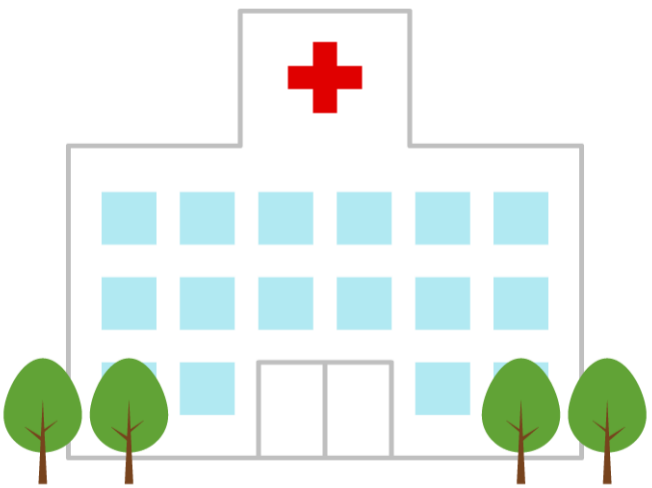
月	火	水	木	金
27	28	29	30	1
				整形外科・西浦(代診)
4	5	6	7	8
			循環器内科・根本(代)	産婦人科・坂中(代診) 産婦人科・河野(代診)
11	12	13	14	15
			泌尿器科・宮崎(代診)	
18	19	20	21	22

※ ここに載せられているのは

平成29年11月29日(水) 現在

での休診情報です。

最新の情報は [当院ホームページ](#)をご確認ください。



一二月集団 指導のご案内

☆減塩教室

日時 第三木曜日 午後二時

場所 第四会議室

一日 工夫して 美味しく食べよう

減らす方法 大公開!

☆糖尿病教室

日時 第一・四金曜日 午後三時

場所 第四会議室

一日 糖尿病と検査値 臨床検査技師

八日 糖尿病とくすり 薬剤師

一五日 糖尿病とは 合併症など 原因・症状・合併症など 内科医師

二二日 日常生活について 看護師

※ 予約の必要はありません。お気軽にお越しください。

