

かすみがうら

第140号
＜毎月1日発行＞

■発行所■
霞ヶ浦医療センター
かすみがうら編集局
〒300-8585
土浦市下高津2-7-14
Tel 029-822-5050
Fax 029-824-0494
E-mail & Web Site
kasumi@kasumi.hosp.go.jp
http://kasumi-hosp.jp/

呼吸器内科の 体制が強化されます

呼吸器内科医長 菊池 教大

呼吸器内科医長の菊池教大で、地元土浦の病院に赴任して

から今年で4年目となります。これまでの3年間、急ピッチで呼吸器内科の診療体制も回復し、かなり多くの検査・治療に対応できるようになっております。さらに平成26年4月より常勤医が3名体制と増員となり、特に日中の診療が強化されま

す。呼吸器内科の病気は、多彩で、例えば肺炎、胸膜炎、肺結核、非結核性抗酸菌症、肺アス

ペルギルス症などの感染症、気管支喘息などのアレルギー疾患、肺癌、悪性中皮腫などが、今治療、肺炎腫、慢性閉塞性肺疾患(肺気腫)などの喫煙関連疾患、間質性肺炎、サルコイドーシスなどの自己免疫疾患、その他、気胸、睡眠時無呼吸症候群など聞きなれない病気もあるかもしれません。

こういった病気に対する検査、治療は茨城県内の病院でも急速に整備されており、充実し

てきています。菊池を中心に、肺がんの検査

【胸部CT、気管支鏡検査(最新の超音波内視鏡あり)、CTガイド下生検】、抗がん剤治療、放射線治療、緩和治療、また予防としての禁煙外来、低線量肺がんCT検査を行っており、気管支喘息、間質性肺炎、難治性呼吸器疾患については、筑波大学土浦教育ステーション石井幸雄教授が中心として症例数を増やしていきます。

さらに4月赴任の増田美智子先生は、筑波大学附属病院や筑波メディカルセンター病院で研鑽をつまれば、経験症例も多く、今後当院での診療の中心となっていくと思われま

す。われわれは、土浦市に居ながら、国際的、日本の標準治療を当たり前にうけられるようにすること、しかも気軽に目標としています。ですから長引く咳、痰、肺に影があるといわれた、ご本人、ご家族が肺癌、肺気腫、間質性肺炎などと言われ不安だと

感じている方も、ぜひ一度受診されることをお勧めいたします。今後も地域の信頼される病院、診療科として努力をしていくつもりですので、今後ともよろしくお願いいたします。

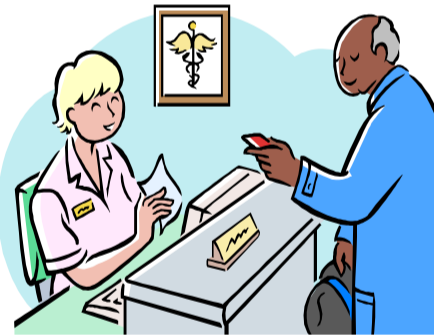


診療報酬改定・ 消費税率引き上げの お知らせ

企画課医事

4月1日をもって診療報酬の改定が実施されました。これにより診療に対して設定されている点数が3月迄とは変動しております。よって、3月迄と同じ診療をされた場合でも窓口でお会計の際、負担金額に変動が生じる場

合があります。また、消費税の引き上げも同日に実施されていますので、自由診療とされる診療についても課税対象となる為、負担金額に変動が生じております。ご了承ください。



今月の一品料理 栄養管理室

【うどのきんぴら】



エネルギー

1人前

65 kcal

材料(4人分)

・白うど 中2本
・ごま油 大きじ1

【調味料】

・酒 大きじ2
・みりん 大きじ1と
1/2
・しょうゆ 大きじ1と
1/2
・赤唐辛子 1本
作り方

①白うどは、長さ約4cmの短冊切りにし、水に10分程度浸してあく抜きをする。
(山ウドを使用する場合は皮をむく)

②赤唐辛子は種をとり、小口切りにする。

③フライパンにごま油と②を入れ熱し、水切りをした①を加えて炒める。

④全体に油がなじんだら調味料を加え、中火で2〜3分味をからめながら炒める。

⑤器に盛り付ける。

に栽培されたものです。山ウドに比べ、あくが少なく扱い易い食材です。
慣用句に「ウドの大木」という言葉がありますが、ウドは、樹木ではなく草本の一種です。2〜3mの大きさに育ちますが、育ったころには食用にも木材にも適さないことから、体が大きく役に立たないものの例えとして使われています。

栄養価としては90%以上が水分で、栄養が豊富とは言えませんが、ジテルペンやクロロゲン酸、アスパラギン酸といった幾つかの有効成分を含んでいます。ジテルペンは、自立神経を調節し、精神の安定に役立つと言われております。クロロゲン酸は、老化や癌の予防効果があるという酸化作用があります。アスパラギン酸はエネルギー代謝を高め、カルシウムなどのミネラルを体の隅々まで運ぶ働きがあり、疲労回復に効果があると言われております。
香り豊かな春を感じることで、できる一品を是非お試しください。

栄養管理室では、患者さまの個人栄養相談を行っております。個々の病状にあったお食事のアドバイスをお受けして頂いております。ご希望のある方は主治医にご相談ください。



海軍病院の思い出 その3

土浦市中村
看護師Iさん

昭和18年4月に霞病薬劑部に勤めました。4月29日が天長節だったので、卒業して一番先で作ったのが黒の紋付きと袴でした。一人づつ院長室に入り、神立院長や町田副官の前でご真影礼拝するので、とても緊張したのを覚えています。

防空壕を掘った後、烹炊所(ほうすいじょ)でいただいた雑炊のおいしかったことや、酒保からの白のおまんじゅうの味は今でも忘れられません。あの当時にしては恵まれていたと思います。

またお昼休みの海軍体操はよくさぼって叱られました。沼袋さんのラッパの音は今も耳に聞こえるようです。私たちの青春時代は華やかではなかったけれど、あの苦しい時代を共に生き助け合ったことが、長い間こうして男女の区別なくおつき合いできて、本当によかったと思います。これからも機会がありましたら、元気で会いしたいと思います。



乳がん検診 外来予約について 診療予約センター

平成26年度乳がん検診外来

は、毎週木曜日午後へ診療日が変更となります。

(4月の診療日は4月10、17、24日です。4月3日は休診です。)

平成25年度は予約日まで、6か月近くお待たせするような状況となりました。これを受け

て、乳がん検診予約をご希望の方は、(各種受診券ご利用の方、ご自身で希望される方)、早めにご予約をお取りいただきますようご案内申し上げます。

当外来の予約は、診療予約センター 029-826-1647 (平日12:30~16:00)までご連絡ください。

予約をお取りする際、「受診券利用します」と係員にお申し付けください。

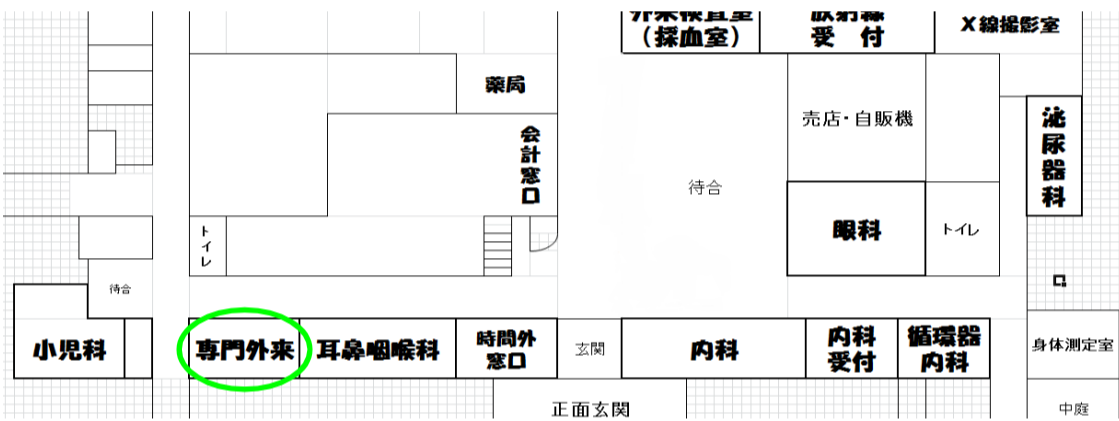
*乳がん検診を受けた結果、要精密検査となった場合は、乳腺外来を予約のうえ受診してください。



一部の専門外来で 診察場所が 変更となります

外来

現在内科で診察を行っている神経内科ですが、4月1日より診察場所が専門外来へ移りましたのでお知らせいたします。新しい診察場所については左記のとおりとなります。ご承知おき下さい。



駐車場の料金変更の お知らせ

企画課

平成26年4月1日より駐車場の一部料金変更を行いますのでお知らせいたします。

外来受診をされる為に車で越しの方について、入庫後5時間(診察の為に5時間を超えた方は終日)まで無料となっておりますが、4月1日より外来受診の方については全員が終日無料となります。

入院時における駐車料金につきましては1日につき1,000円(止むを得ず車で来院し、入院された方については病院で減免の許可をした人に限り、1ヶ月につき5,000円を上限とする)となります。入院案



内にてお知らせをしておりますが、極力お車を駐車しての入院はご遠慮下さい。入院の日に、ついて駐車券をそれぞれ1枚まで無料としますが、これについて変更はございません。また、3月まで販売をしていた終日無料の100円券につきましては廃止となりました。入庫後30分までは無料、その後入庫後1時間までは100円、以降は1時間ごとに100円と加算されるのは引き続き変わりません。

<インフォメーション>

○電話予約の受付時間 (診療予約センターより)

電話番号 029-826-6471 (直通)
受付時間 平日 12時30分~16時まで

○MR I 検査予約について (放射線科より)

当院では、MR I 検査を土、日曜日の午後に実施することができます。ご希望の方は、主治医にご相談ください。

○禁煙外来のご案内 (呼吸器科より)

受付時間 水曜日: 13:30~ (完全予約制)
担当 呼吸器科医師 菊池 教大
費用 1クール通院5回 保険適応(要件有り)
3割負担で合計6,500円程度
※初診の場合(紹介状がない場合)は、別に3,150円掛かります。

- ☆糖尿病教室 (第1~4金曜日) 午後3時~ 第4会議室
 - 4日『食事療法、3日坊主を卒業しよう!』 管理栄養士
 - 11日『糖尿病網膜症について』 眼科医師
 - 18日『糖尿病とは...原因・症状・合併症など』 内科医師
 - 25日『妊娠と糖尿病』 産婦人科医師
- ☆1月集団指導のご案内
☆減塩教室(第3木曜日) 午後2時~ 第4会議室
- 17日『工夫しておいしく 食べよう!減塩食』 管理栄養士
- 〜「過活動膀胱」のお話〜
泌尿器科 鈴木 正彦

※予約の必要はありません。お気軽にお越しください。

