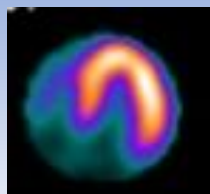
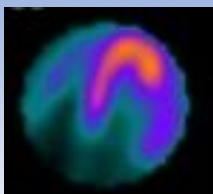


安静心筋シンチ検査について

どんな検査？



正常例



疾患例

安静心筋シンチでは、特殊なお薬を注射することで心筋への血液供給が障害されていないかを画像で評価することができます。心筋梗塞では特殊なお薬が心筋に取り込まれないため正常な心筋との判別ができます。

検査時の流れ

準備

お薬の注射がありますので、楽な服装でお越しください。投与される放射性医薬品は必要最低限の量なので、体への影響も極わずかです（レントゲン検査・CT検査と同等の被ばく量です）。

検査

お薬を注射して15～20分後に撮影します。撮影時は胸部付近の金属類を外していただきます。撮影時間は40分程度です。



検査の注意点

- 内服薬や食事などの制限はありません。
 - 妊娠されている方、妊娠の可能性のある方、また授乳中の方は、検査前に担当者にお申し出ください。
 - 使用する放射線医薬品は特殊な薬剤です。予約日時を過ぎてしまうと**当日の検査が出来なくなる**こともあるため、予約日時は必ずお守りください。
- やむを得ず来院できない際は、前日までに当院にご連絡ください。

