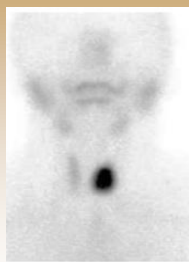


甲状腺シンチ検査について

どんな検査？



正常例



疾患例

甲状腺シンチでは特殊なお薬を注射し、お薬がどのように甲状腺に集積するかを画像化することで、甲状腺の形態や機能を評価できる検査です。甲状腺機能亢進症などの診断に有用です。

検査時の流れ

準備

お薬の注射がありますので、楽な服装でお越しください。投与される放射性医薬品は必要最低限の量なので、体への影響も極わずかです（レントゲン検査・CT検査と同等の被ばく量です）。



検査

お薬を注射して20～30分後に撮影します。撮影時は頸部付近の金属類を外していただきます。撮影時間は30分程度で、診断に必要な撮影をしていきます。



検査の注意点

- ・内服薬や食事などの制限はありません。
- ・妊娠されている方、妊娠の可能性のある方、また授乳中の方は、検査前に担当者にお申し出ください。
- ・使用する放射線医薬品は特殊な薬剤です。予約日時を過ぎてしまうと**当日の検査が出来なくなる**こともあるため、予約日時は必ずお守りいただくようお願いいたします。やむを得ず来院できない際は、前日までに当院にご連絡ください。

